



*earning every day-ahead your trust
stepping forward to the future*

operatorul pieței de energie electrică și de gaze naturale din România

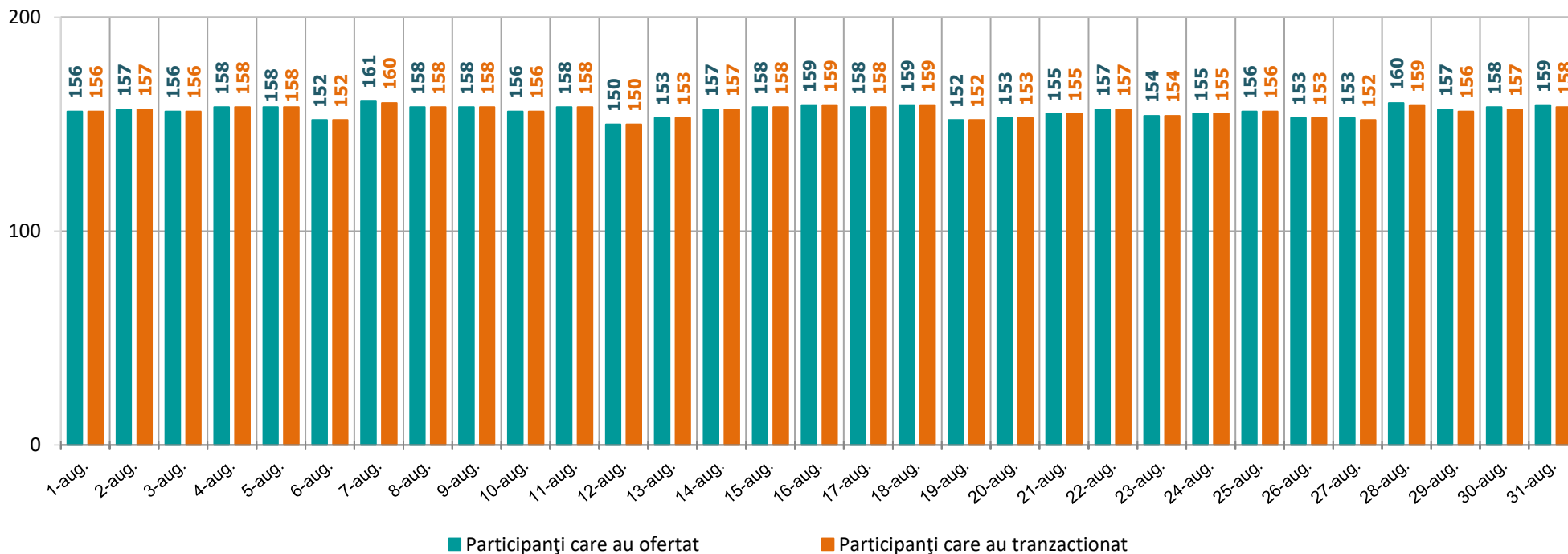
23opcom
mai împreună

Funcționarea Pieței pentru Ziua Următoare

în perioada 01.08 - 31.08.2023

Numărul de participanți care au oferat și tranzacționat pe PZU în perioada 01.08 - 31.08.2023

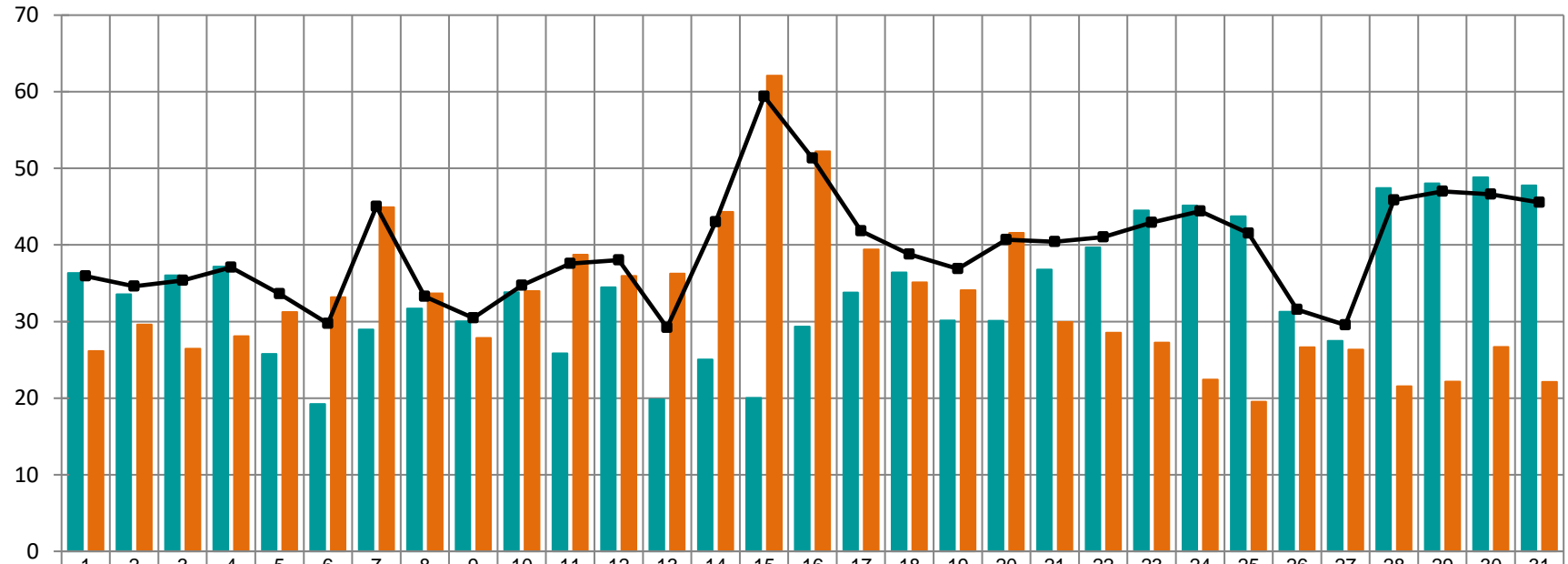
[nr. participanți]



Nr. maxim al participanților care au oferat = 161
 Nr. mediu al participanților care au oferat = 156
 Nr. mediu al participanților care au tranzacționat = 156

Volumele zilnice de energie electrică oferite și tranzacționate în perioada 01.08 - 31.08.2023

[GWh]



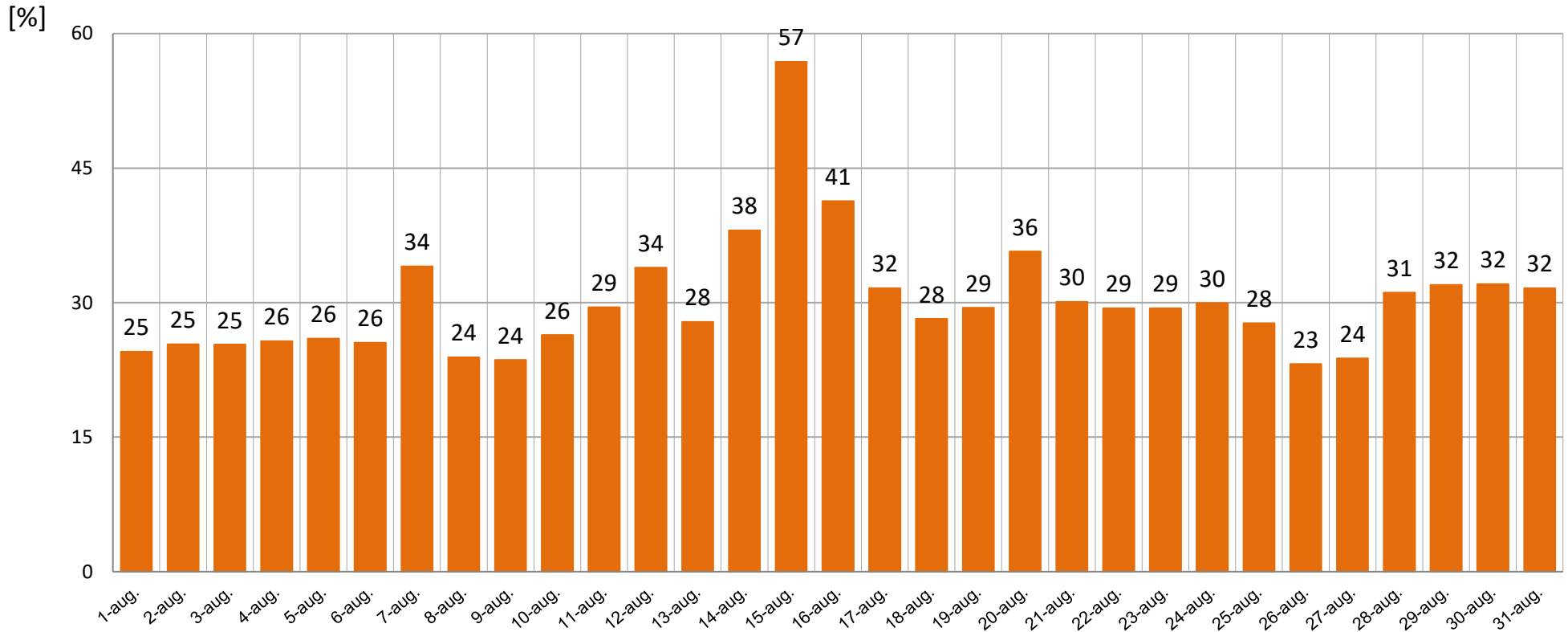
Oferta de Cumparare	36	34	36	37	26	19	29	32	30	34	26	34	20	25	20	29	34	36	30	30	37	40	45	45	44	31	27	47	48	49	48
Oferta de Vanzare	26	30	26	28	31	33	45	34	28	34	39	36	36	44	62	52	39	35	34	42	30	29	27	22	20	27	26	22	22	27	22
Volum Tranzactionat	36	35	35	37	34	30	45	33	30	35	38	38	29	43	59	51	42	39	37	41	40	41	43	44	42	32	30	46	47	47	46

Volumul ofertelor de cumpărare = 1.058 GWh

Volumul ofertelor de vânzare = 1.008 GWh

Volumul total tranzacționat = 1.223 G

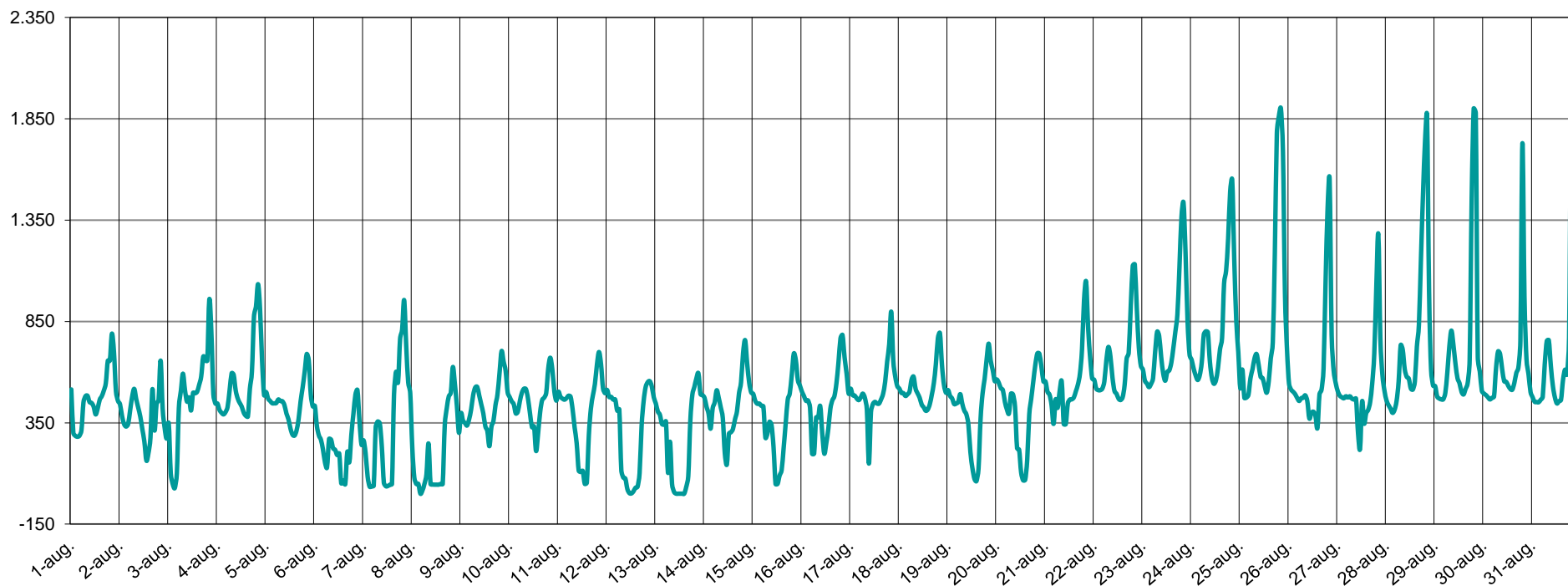
Ponderea zilnică a tranzacțiilor pe PZU în prognoza consumului intern în perioada 01.08 - 31.08.2023



Ponderea medie = 29,8 %

Prețul de Închidere a Pieței în perioada 01.08 - 31.08.2023

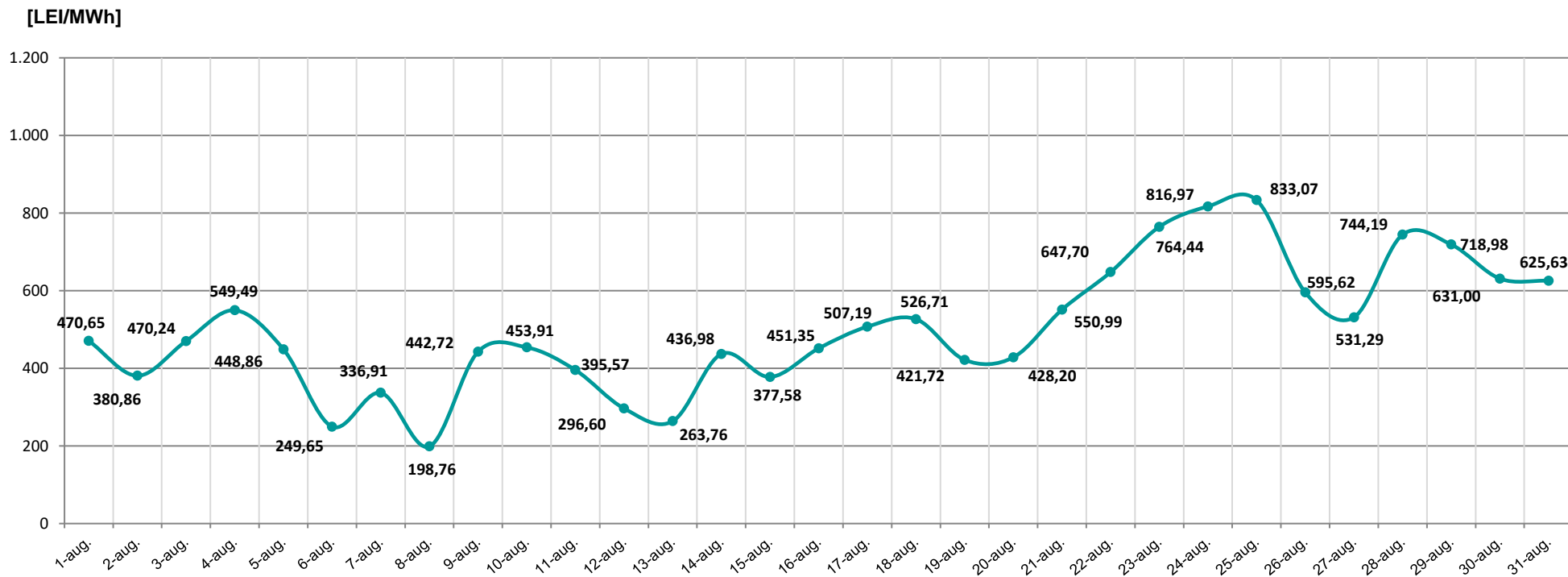
[LEI/MWh]



PIP max. = 1.900,55 lei / MWh

PIP min. = 0,01 lei / MWh

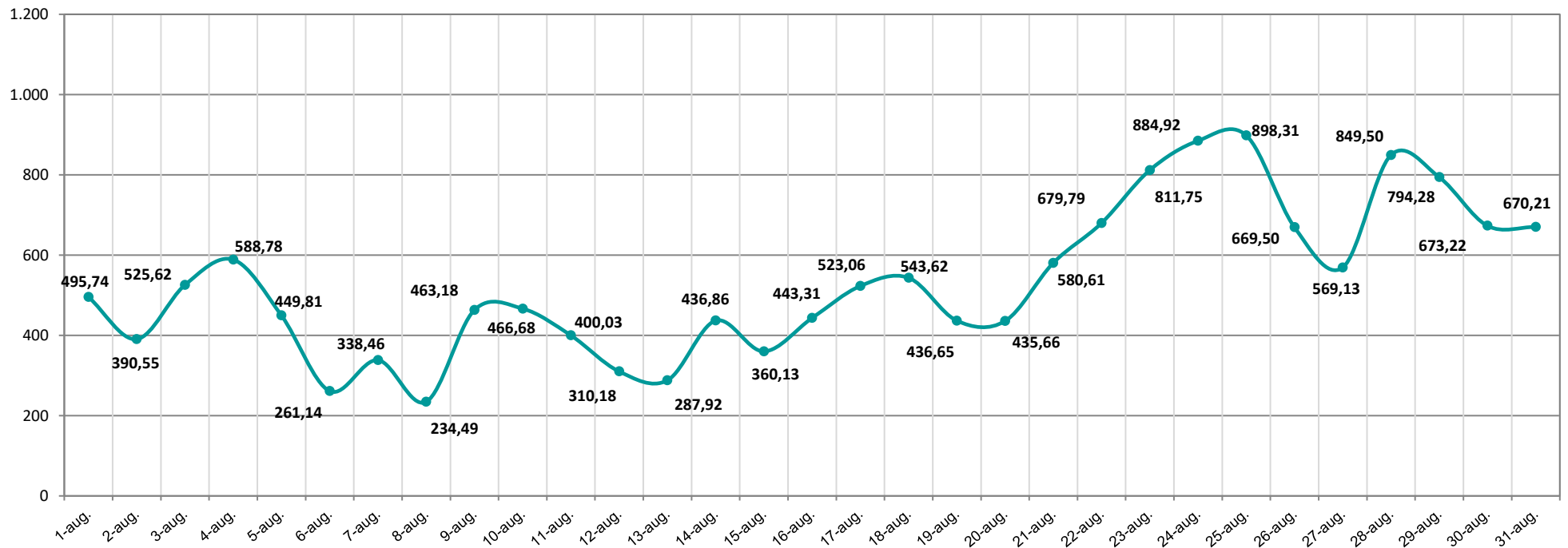
Prețul de Închidere a Pieței (medie zilnică aritmetică) realizat în perioada 01.08 - 31.08.2023



Pret mediu artimetic = 502,18 lei/MWh

Prețul de Închidere a Pieței (medie zilnică ponderată) realizat în perioada 01.08 - 31.08.2023

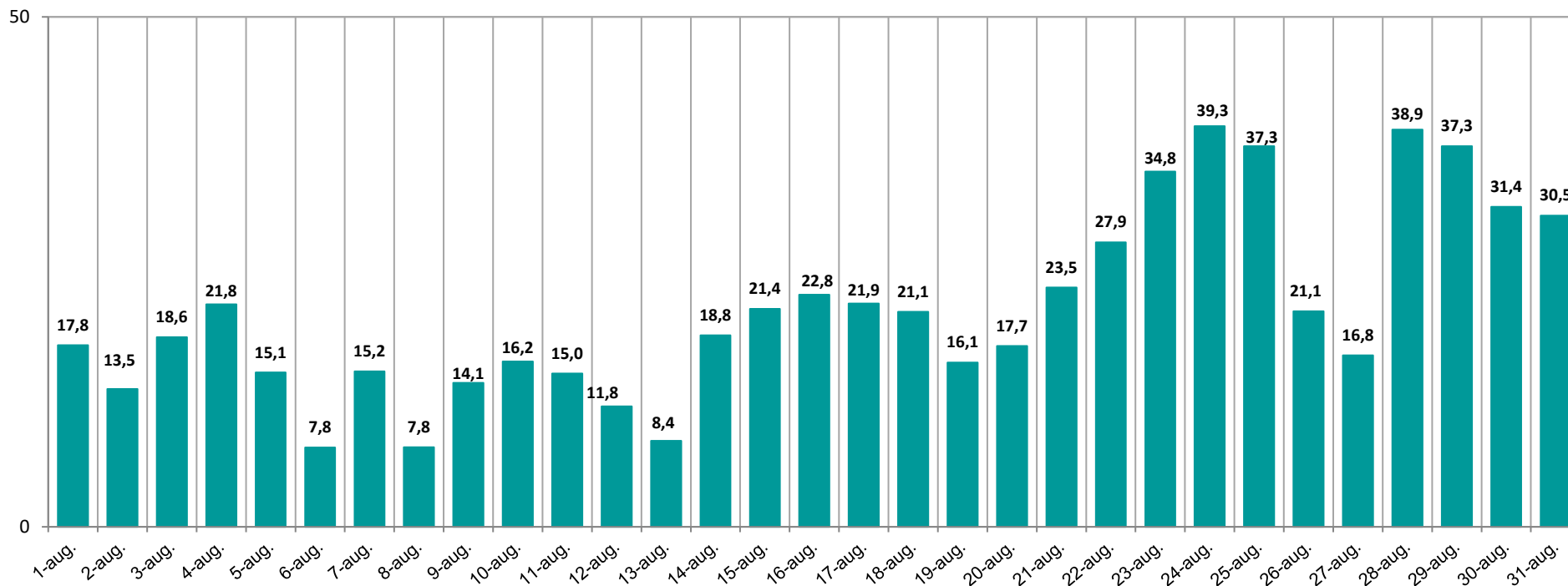
[LEI/MWh]



Pret mediu ponderat = 541,22 lei/MWh

Evoluția zilnică a volumelor valorice tranzacționate în perioada 01.08 - 31.08.2023

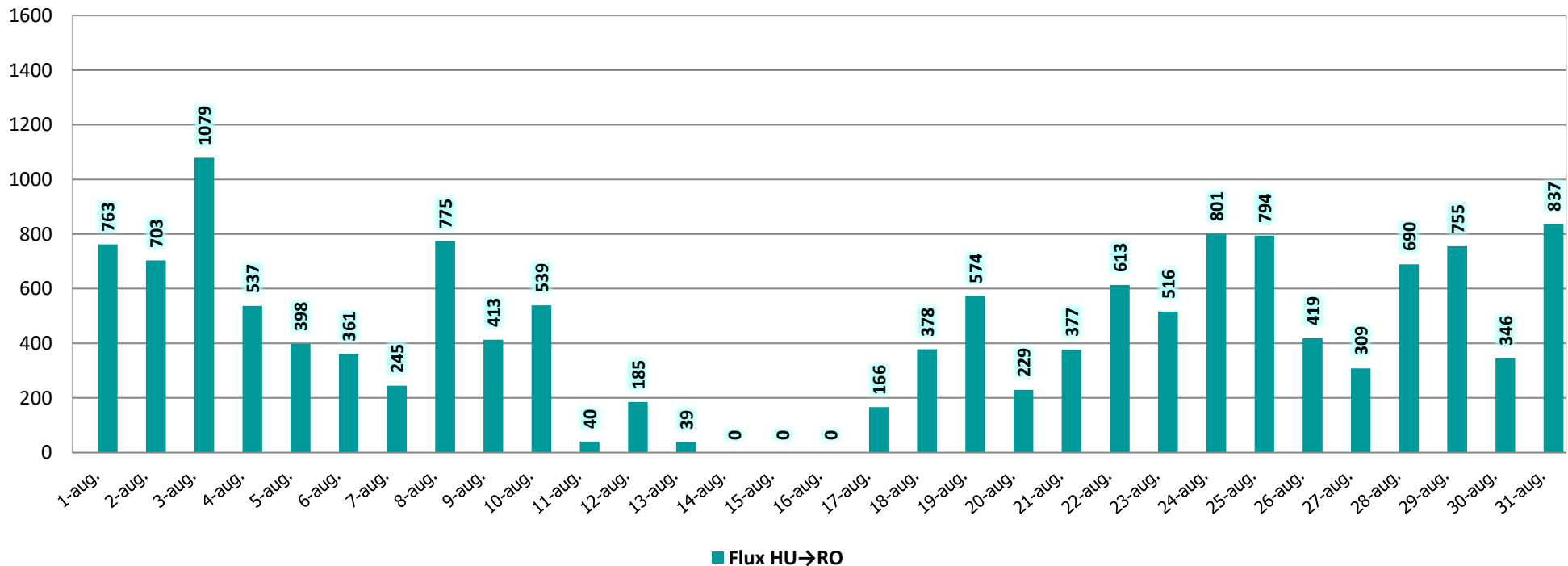
[mil. LEI]



Volum valoric total tranzacționat = 661,78 mil. Lei

Fluxuri de energie pe sensul HU→RO Valori medii orare în perioada 01.08 - 31.08.2023

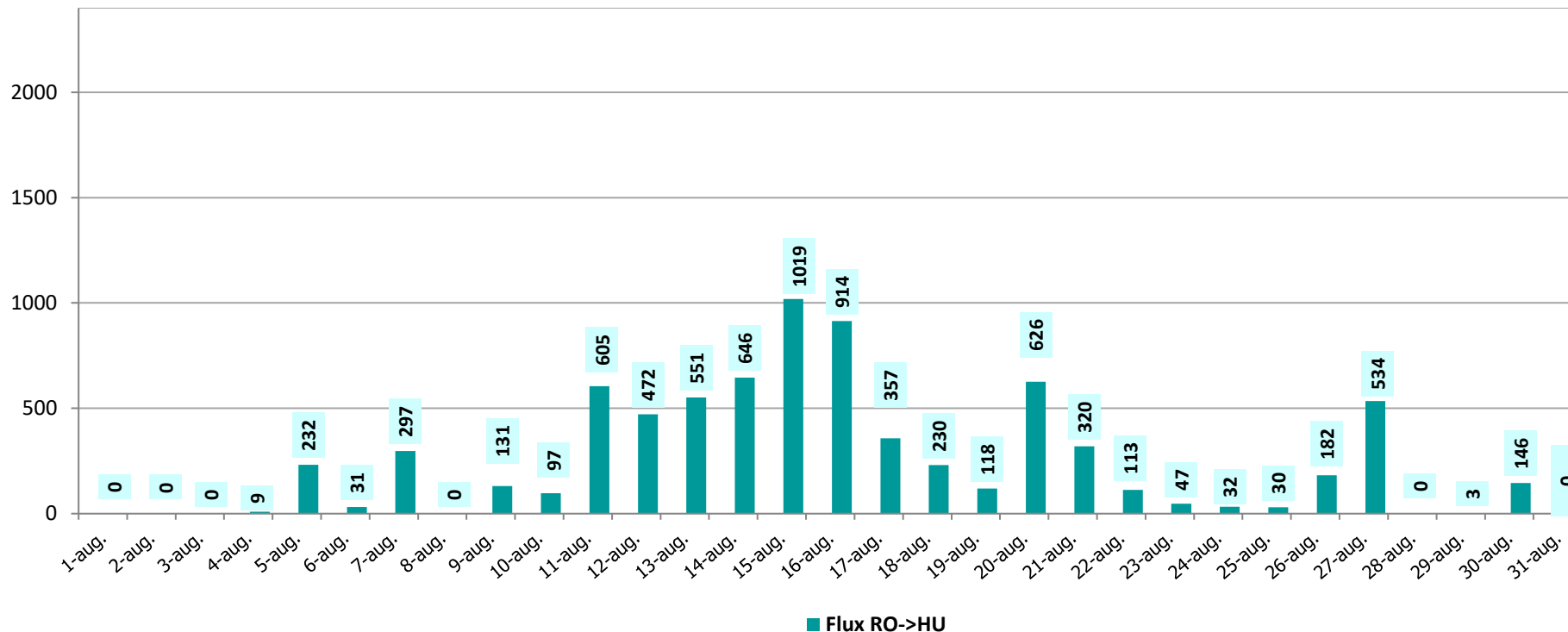
[MW]



IMPORT (medie orară) = 447,7 MW

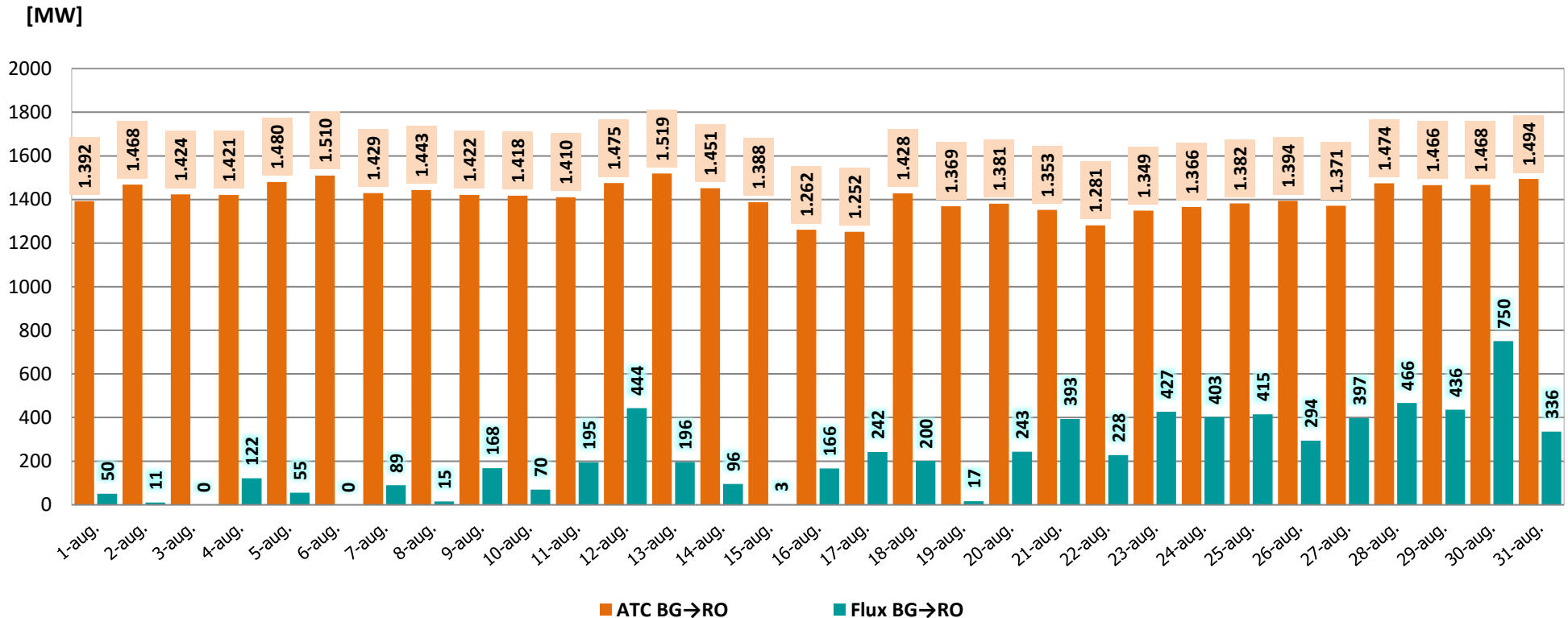
Fluxuri de energie pe sensul RO→HU Valori medii orare în perioada 01.08 - 31.08.2023

[MW]



ATC mediu orar = 249,7 MW

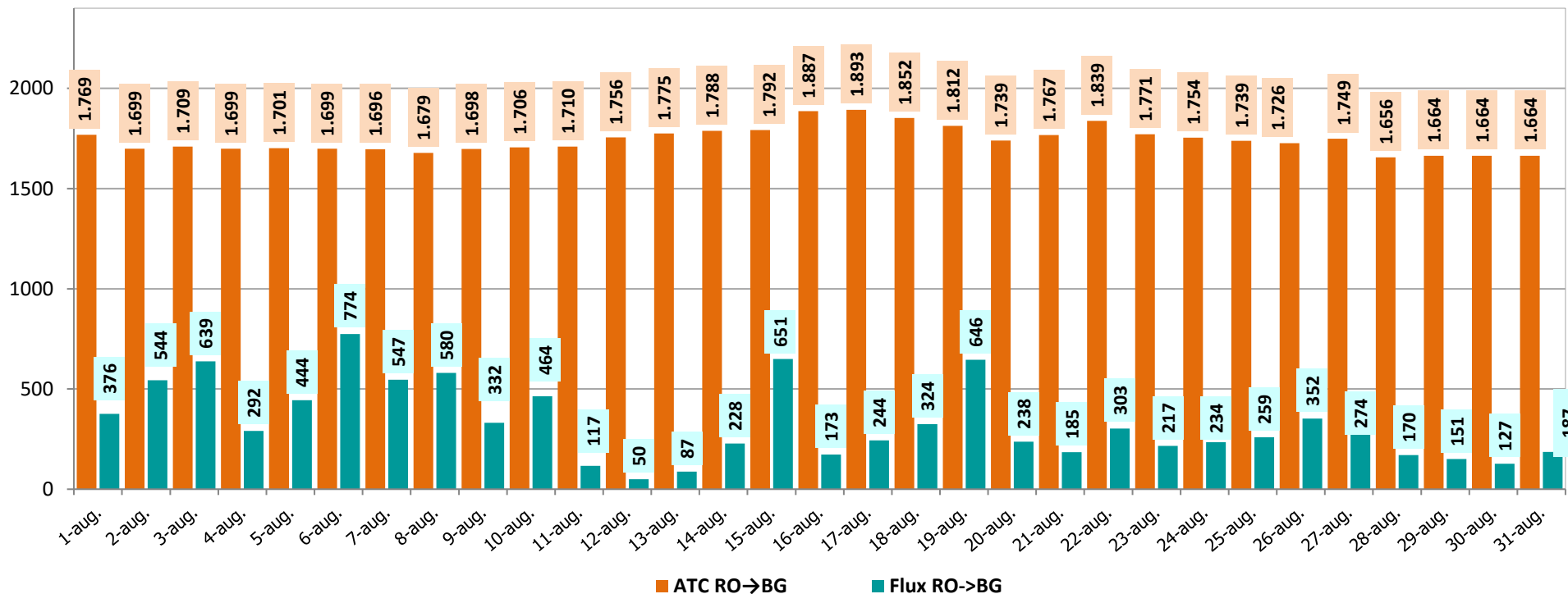
ATC și fluxuri de energie pe sensul BG→RO Valori medii orare în perioada 01.08 - 31.08.2023



ATC mediu orar = 1.410,9 MW
IMPORT (medie orară) = 223,4 MW
CU = 15,84 %

ATC și fluxuri de energie pe sensul RO→BG Valori medii orare în perioada 01.08 - 31.08.2023

[MW]

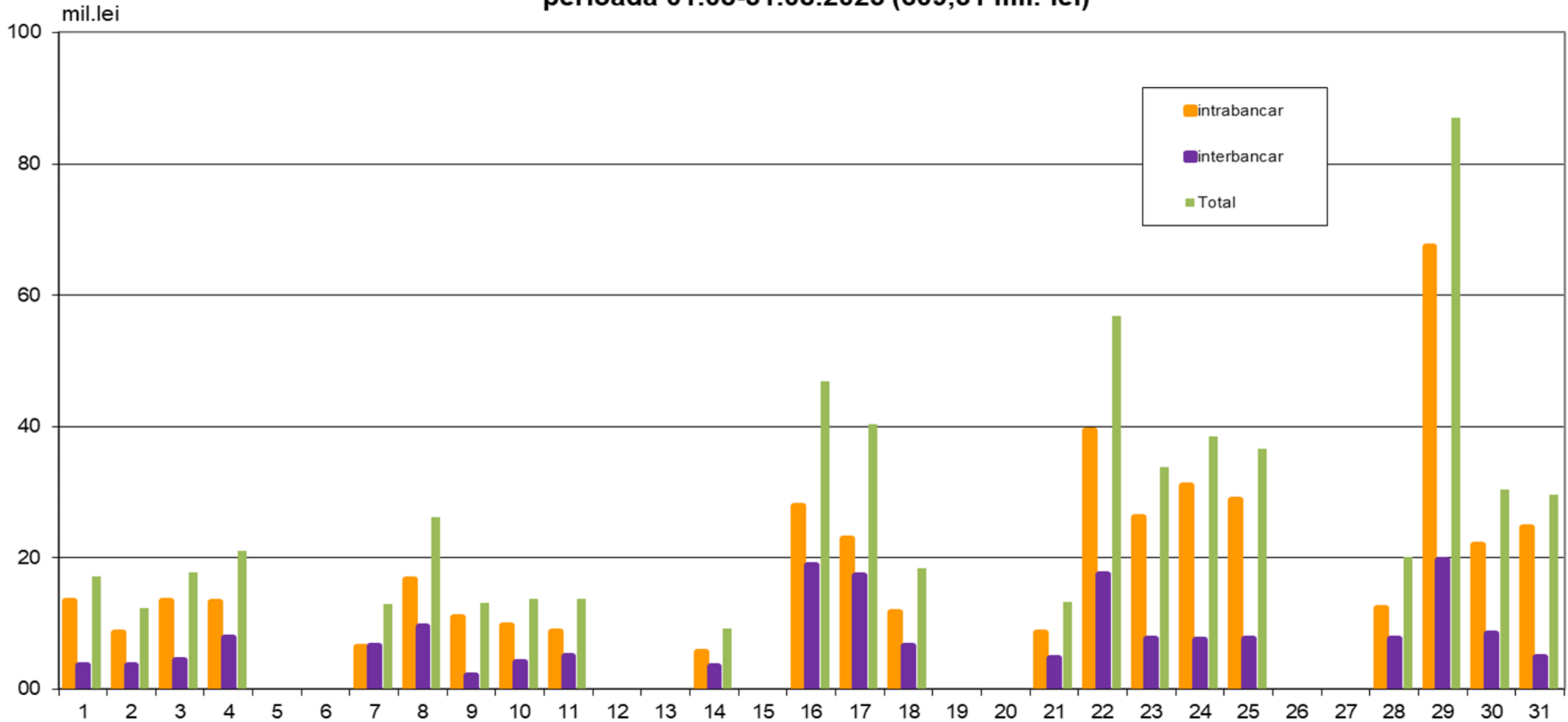


ATC mediu orar = 1.743,5 MW

EXPORT (medie orară) = 329,3 MW

CU = 18,88 %

Valoarea OP emise pentru tranzactiile realizate pe PZU aferente livrarilor de energie electrica in perioada 01.08-31.08.2023 (609,31 mil. lei)



Date de sinteză privind tranzacționarea pe Piața Intrazilnică în perioada 01.08 – 31.08.2023

Nr. participanți (care au ofertat) = 53

Nr. de tranzacții încheiate = 101.700
din care:

- nr. tranzacții încheiate pentru intervale de 15 min = 50.751

Cantitate tranzacționată = 149,93 GWh
din care:

- cantitate tranzacționată pentru intervale de 15 min = 26,10 GWh

Preț mediu ponderat = 519,30 Lei/MWh

Valoare totală a tranzacțiilor realizate = 77,86 mil. Lei



*earning every day-ahead your trust
stepping forward to the future*

operatorul pieței de energie electrică și de gaze naturale din România

23opcom
anul împreună

Vă mulțumim pentru atenție !

www.opcom.ro